

3.8 Rádiové komponenty

Stanoviště je vhodné vybrat tak, aby bylo zajištěno pokud možné nerušené vysílání. Dodržujte následující:

- Není vhodné umísťovat moduly v blízkosti elektrického vedení, silného magnetického pole nebo přístrojů jako PC, televize, mikrovlnná trouba apod.
- Není vhodné umísťovat moduly do elektromagnetického stínu velkých železných stavebních dílů nebo stavebních prvků s hustou kovovou mřížkou jako je vyztužené sklo nebo železobeton
- Vzdálenost od přijímače nesmí být větší než 30 m nebo 2 podlaží

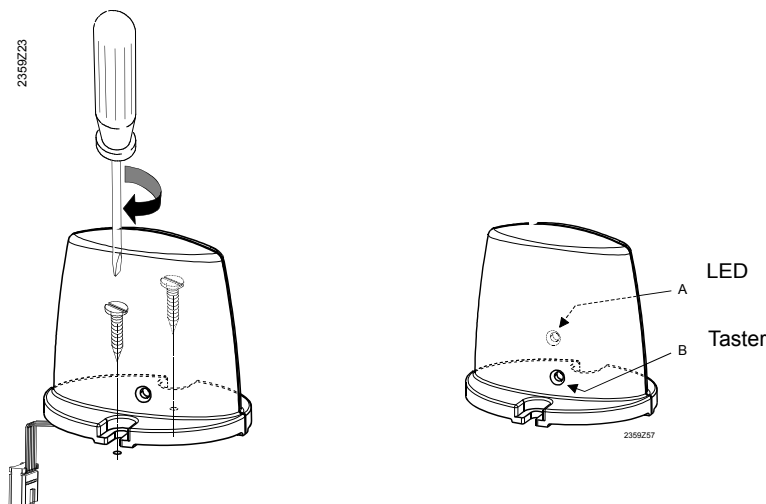
3.8.1 Rádiový modul AVS71.390

Rádiový modul rozšiřuje nabídku o rádiovou komunikaci. S tímto typem přístroje nepotřebují systémové komponenty, jako je prostorový přístroj, k přenosu dat kabely.

Projektování

Neinstalujte rádiový modul do kovových skříní (např. dovnitř kotle).

Montáž



Připojení



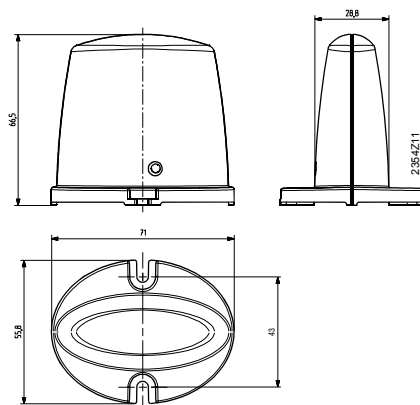
Prefabrikovaný kabel je nutné připojit na svorku regulátoru X60.

Odpojte všechny napájecí kabely před připojením základní jednotky!

Rádiové spojení

Rádiové spojení je popsáno dále v částech o příslušných rádiových komponentech.

Rozměry a nákres otvorů pro vrtání



3.8.2 Prostorový přístroj QAA78.610

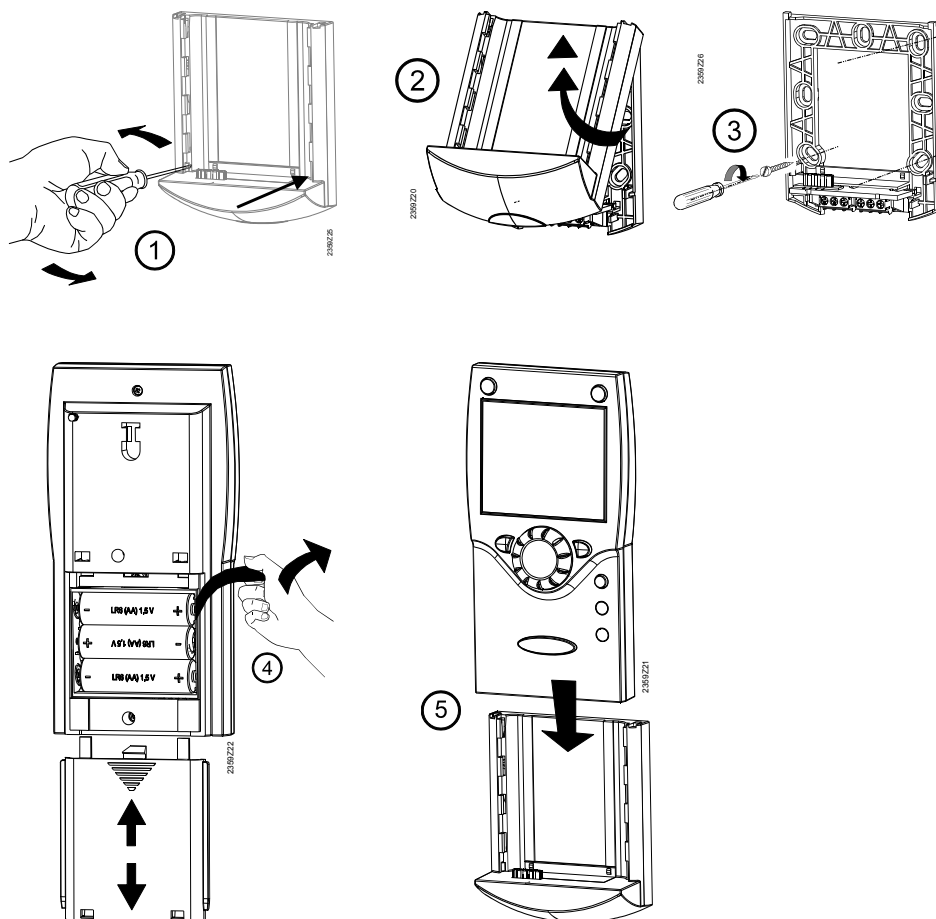
Projektování



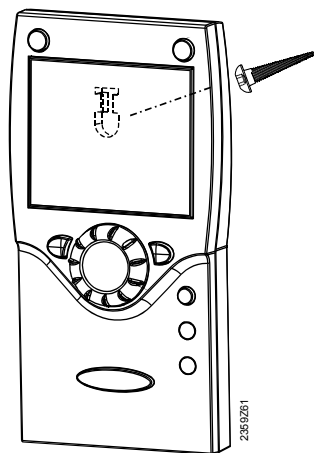
Při umístění prostorového přístroje v hlavním obytném prostoru je třeba přihlídnout k následujícím skutečnostem:

- Stanoviště přístroje je vhodné vybrat tak, aby čidlo snímalo teplotu prostoru pokud možné nezkresleně a nebylo ovlivněno přímým slunečním zářením nebo jinými zdroji tepla, příp. chladu (cca. 1,5 m nad podlahou)
- Při montáži na stěnu musí být kolem přístroje k dispozici dostatek místa pro vyjmutí a opětovné nasazení přístroje.

Montáž s podložkou



Montáž s podložkou



Svorky / napájení

Prostorový přístroj je napájen ze tří baterií 1.5 V typu AA (LR06).

Rádiové spojení



Rádiové zapojení položte v nezmontovaném stavu blízko rádiového modulu, aby byly všechny součásti v dosahu.

Základním předpokladem pro rádiové spojení je napájení všech částí, tj. rádiový modul musí být správně připojen k základnímu přístroji a ve vysílacím přístroji venkovního čidla musí být správně vloženy baterie.

Montáž

1. Na instalovaném rádiovém modulu stiskněte tlačítko, až začne LED kontrolka na rádiovém modulu **rychle blikat** (minimálně na 8 s).
2. Stiskněte tlačítko OK na prostorovém přístroji pro zapnutí programování.
3. Stiskněte tlačítko Info nejméně na 3 sekundy a vyberte provozní úroveň "Uvedení do provozu" pomocí nastavovacího knoflíku. Poté stiskněte tlačítko OK.
4. Pomocí otočného knoflíku zvolte obslužnou stránku „Obslužná jednotka“ a stiskněte tlačítko OK.
5. Nastavte obslužný řádek „Nastavení jako“ (řádek 40) podle požadavků. Poté stiskněte tlačítko OK.
6. Zvolte "Rádio" a stiskněte tlačítko OK.
7. Vyberte obslužný řádek "Spojení" (řádek 120). Poté stiskněte tlačítko OK.
8. Nastavte otočný knoflík na "ANO" a stiskněte tlačítko OK. Instalace připojení je spuštěna.
9. Stav instalace připojení je zobrazován na displeji v %. Proces trvá 2 až 120 sekund.
10. Připojení je nainstalováno, když se na displeji zobrazí text „Přístroj připraven k provozu“ a LED kontrolka rádiového modulu zhasne.

Testování



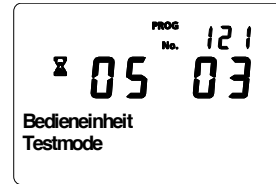
Testem se ověřuje kvalita rádiového spojení.

- Test může být přerušeno stisknutím tlačítka ESC.
- Zatímco rádiové spojení může být ověřeno na regulátoru, test by měl být proveden na místě, kde bude instalován prostorový přístroj.

Na prostorovém přístroji, jak je popsáno výše (body 2 až 4), vyberte obslužní stránku "Rádio" a aktivujte mód testu na obslužném řádku "Mód testu" (řádek 121).

Příklad zobrazení na displeji při testování:

Levá číslice představuje vysílané telegramy, pravá přijaté. Test je ukončen po 24 telegramech. Test je úspěšný, když bylo minimálně 50 % telegramů opět přijato.



Pokud nebyl test úspěšný, je potřeba vybrat jiné místo instalace nebo použít rádiový zesilovač AVS14.390.

Rozměry a nákres otvorů pro vrtání

